

Indicadores de performance

Os indicadores de performance são pequenos sensores que localizam com precisão áreas de alta pressão em sistemas progressivos. São instalados em saídas alternativas dos distribuidores para sinalizar uma falha pela elevação de um pino ou por descarga atmosférica.

A atuação dos indicadores é instantânea, para proteger o sistema e localizar a linha bloqueada.

Os indicadores de retenção interrompem a operação do sistema quando ocorre uma falha. Caso a operação não possa ser interrompida a despeito de uma única linha bloqueada, utilizar os indicadores de alívio.



Indicadores de alívio

Utilizados nas saídas alternativas de distribuidores MJ, M e MX, os indicadores de alívio possuem discos de alumínio codificados por cores. Ao ocorrer alta pressão na linha dos mancais, o disco é rompido, permitindo que a pressão seja aliviada automaticamente. O sistema continua a funcionar normalmente com exceção da linha bloqueada, enquanto o lubrificante é expelido através do disco rompido, tornando fácil a localização da linha bloqueada.



Pressão de ruptura		Referência		Cor do disco	Referência do disco
bar	psi	1/8 NPT	1/2 NPT		
63,2	900	509.230.060	509.241.060	Preta	509.276.000
82,6	1175	509.230.080	509.241.080	Verde	509.277.000
102	1450	509.230.100	509.241.100	Amarela	509.278.000
123	1750	509.230.120	509.241.120	Vermelha	509.279.000
144	2050	509.230.140	509.241.140	Laranja	509.280.000
165	2350	509.230.160	509.241.160	Alumínio	509.281.000
186	2650	509.230.180	509.241.180	Rosa	509.282.000
207	2950	509.230.200	509.241.200	Azul	509.283.000
228	3250	509.230.220	509.241.220	Roxa	509.284.000
386	5500	509.230.350		Marron	509.285.200
675	9600	509.230.500		Cinza	509.285.700

Indicador de performance

Estes indicadores podem ser usados em distribuidores MJ, M e MX. Quando uma linha é bloqueada, a alta pressão resultante faz sobressair o pino do indicador e simultaneamente interrompe o ciclo do sistema. Após a correção da condição de alta pressão, o indicador se rearma automaticamente, permanecendo apenas o pino exposto para mostrar a localização da falha, até ser retraído manualmente.

Pressão		Referência		Código de Cor
bar	psi	1/8 NPT	1/4 NPT	
17,5	250	509.931.010	509.932.010	Verde
35	500	509.931.020	509.932.020	Azul
52,7	750	509.931.030	509.932.030	Alumínio
70,3	1000	509.931.040	509.932.040	Amarelo
105	1500	509.931.050	509.932.050	Vermelho
141	2000	509.931.060	509.932.060	Laranja
175	2500	509.931.070	509.932.070	Roxo



Chaves de ciclo

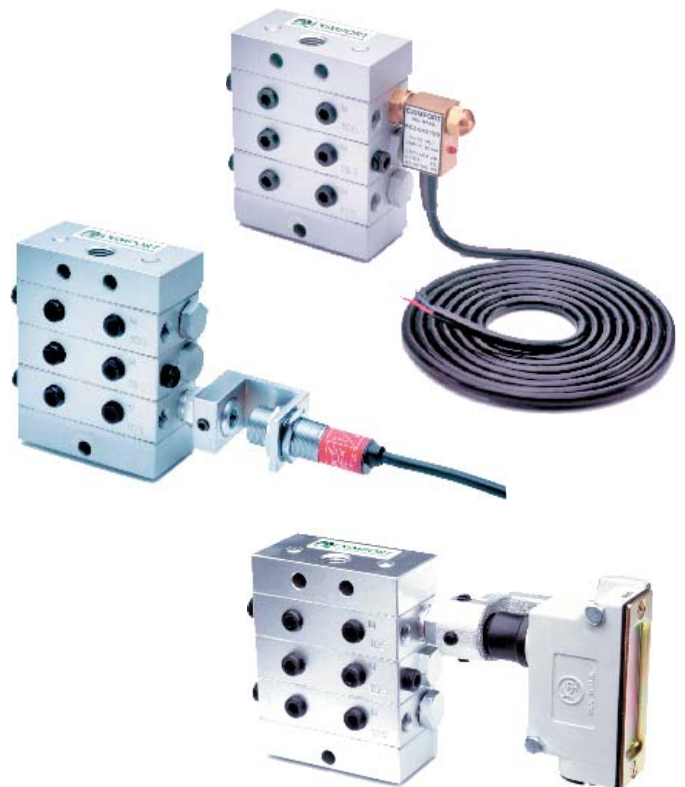
As chaves de ciclo têm por finalidade fornecer eletricamente a evidência de que o lubrificante está fluindo no sistema. Atuadas pelo indicador de ciclo do distribuidor, são ligadas ao controlador ou a lâmpadas.

cada atuação indica 1 ciclo completo do distribuidor no qual a chave está fixada. As chaves poderão ser mecânicas (micro switch), magnéticas (reed switch) ou de aproximação.

Pressão	MJ - MJR	M - MO	MX - MXO
Chave magnética	602.010.100	302.010.100	
Chave de aproximação c/ suporte		610.265.000	610.265.000
Chave de aproximação avulsa		610.264.100	610.264.100
Chave mecânica com suporte	510.599.000	510.250.000	510.250.000
Chave mecânica avulsa	529.726.001	529.726.001	529.726.001

Somente para MJ

OBS.: Informações técnicas sobre as chaves devem ser solicitadas separadamente.



Suportes

Os suportes são indicados para fixação dos distribuidores na superfície de máquinas através de solda. Devem ser encomendados aos pares.

Distribuidor	Referência	Roscas
MJ - MJR	543.604.000	3/16" - 24
M - MO	543.603.000	1/4" - 20
MX - MXO	543.605.000	5/16" - 18

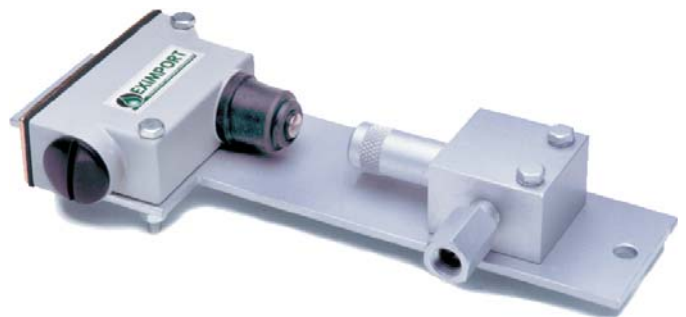


Chave indicadora de ruptura

Este acessório é utilizado em conjunto com as bombas ALS, HLJ, CMLS e RMLS para indicar eletricamente a existência de um bloqueio.

A ruptura do disco da bomba causada pelo bloqueio desvia o fluxo do lubrificante para o reservatório, provocando antes a movimentação do pistão para atuar o micro switch. Após a correção da falha e substituição do disco, o pistão deve ser rearmado manualmente.

Referência	511.573.000
------------	-------------



Sujeito a alterações sem prévio aviso.

EXIMPORT
Rua Gen. Roberto Alves Carvalho Fº, 59
04744-000 • São Paulo • SP • Brasil
Fone: 55 (11) 5687-9777 • Fax: 55 (11) 5687-9421
e-mail: vendas@eximport.com.br
site: www.eximport.com.br

