

Descrição

Os **Inversores Elétricos II**, são válvulas direcionais utilizadas em sistemas de linha dupla, destinados a alternar o fluxo de lubrificante proveniente da bomba, através das duas linhas de suprimento.

Ao final de cada meio ciclo de funcionamento do sistema, as linhas principais são alternadamente pressurizadas e aliviadas para permitir o funcionamento dos distribuidores.

A ação de reversão é por comando elétrico externo, porém baseado também em pressão hidráulica, em função do pressostato existente na linha.

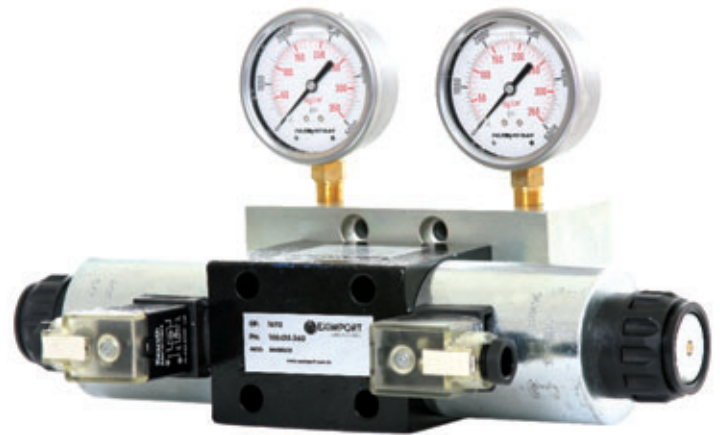
Outra função dos inversores é controlar a pressão máxima do sistema e desligar a bomba ao final do ciclo de lubrificação, pela atuação de uma chave de contato.

Funcionamento

É projetado exclusivamente para instalações em circuitos abertos (fim de linha).

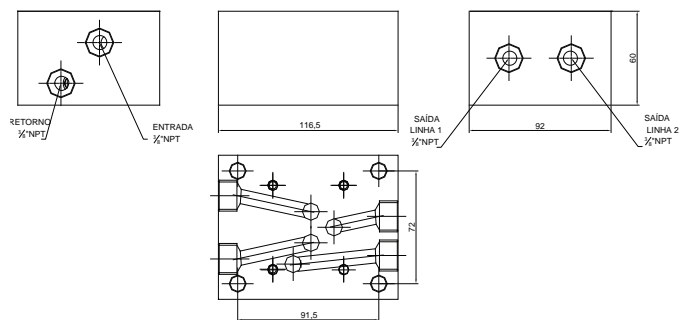
Operam sempre em conjunto com um controlador de pressão fim de linha, montado no local de maior distância da bomba, garantido assim a pressão desejada em toda a linha. Catálogo nº10.500.

O controlador transmite sinais elétricos para atuação do inversor sempre que a pressão diferencial entre as duas linhas atinge o valor regulado no próprio controlador.

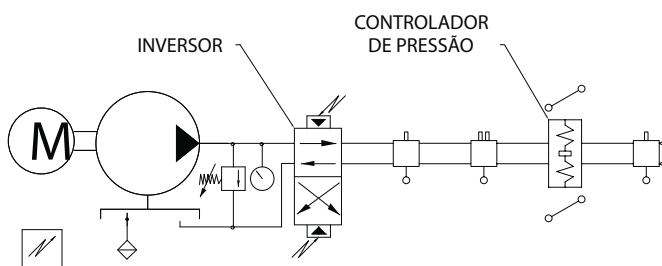
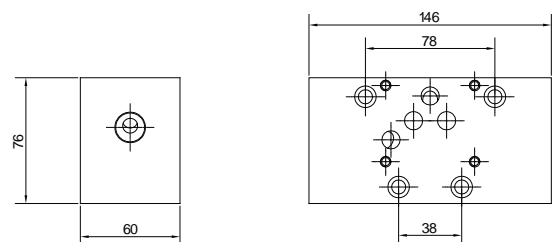


Dimensões das Subplacas em milímetros

Para montagem separada da Bomba



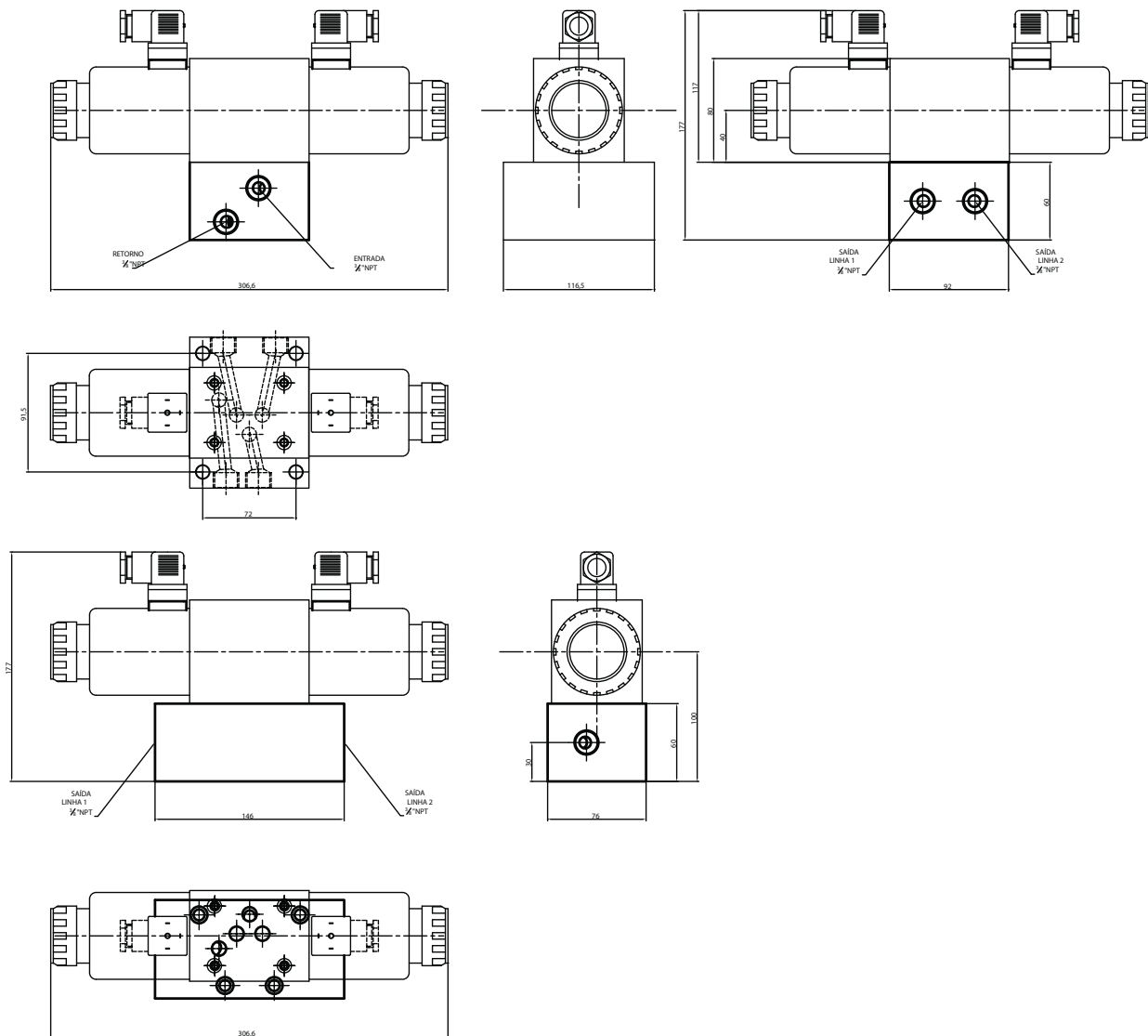
Para montagem na Bomba



Especificações

Lubrificante	Óleo ou Graxa até NLGI-2
Tipo	Fim de Linha
Pressão máxima	210 bar
Alimentação/ Consumo	24 Vcc / 1,5A
	110 Vca / 1A
	220 Vca / 0,5A
Potência absorvida	35W
Classe de isolamento	F
Temperatura máx. bobina	150 °C
Peso	6,3 Kg

DIMENSÕES em milímetros



INFORMAÇÕES DE COMPRA

Inversor Elétrico II 24 Vcc	640.024.004
Inversor Elétrico II 110 Vca	640.120.004
Inversor Elétrico II 220 Vca	640.220.004
Inversor Elétrico II 24 Vcc com subplaca para montagem em Base	640.024.100
Inversor Elétrico II 110 Vca com subplaca para montagem em Base	640.120.100
Inversor Elétrico II 220 Vca com subplaca para montagem em Base	640.220.100
Inversor Elétrico II 24 Vca com subplaca para montagem no carter da Bomba	640.024.101
Inversor Elétrico II 110 Vca com subplaca para montagem no carter da Bomba	640.120.101
Inversor Elétrico II 220 Vca com subplaca para montagem no carter da Bomba	640.220.101

Sujeito a alterações sem prévio aviso.

EXIMPORT
Rua Gen. Roberto Alves Carvalho Fº, 59
04744-000 • São Paulo • SP • Brasil
Fone: 55 (11) 5525-9777 • Fax: 55 (11) 5525-9778
e-mail: vendas@eximport.com.br
site: www.eximport.com.br

