

Descrição

A bomba de Pistões A-III, de projeto moderno e inteligente, é indicada para múltiplas aplicações em sistemas progressivos ou linha dupla de óleo e graxa, podendo ser montada com controlador e gabinete sobre base metálica.

As principais características da bomba são o reduzido tamanho e a versatilidade, pois a conversão para sistema linha dupla é efetuada de maneira simples e rápida com montagem do inversor hidráulico CR-4 diretamente no corpo da bomba, sem necessidade de tubulação auxiliar.

Outro detalhe construtivo que a torna confiável e eficiente é o emprego de dois pistões movimentados por um sistema interno de sem fim e coroa, alojados em um carter de óleo. O uso de dois pistões, um de recalque e outro piloto, operando sincronizadamente, eliminando a necessidade de molas e válvulas de retenção.

A bomba possui amplo reservatório com chave de nível mínimo. Quando utilizado com graxa, o reservatório metálico é equipado com disco seguidor e haste externa para indicação visual do nível, no reservatório em polietileno não é usada haste externa. Uma válvula de alívio incorporada ao corpo da bomba protege o sistema no caso de eventual bloqueio.

Funcionamento

O motor elétrico aciona os dois pistões através do mecanismo de redução interno, numa seqüência operacional que dá ao pistão principal a função de aspiração e recalque e ao piloto de vedar furos de comunicação para evitar o refluxo do lubrificante na fase de aspiração.

Quando usada em sistemas progressivos, o fluxo de descarga da bomba é unidirecional. Em sistemas de linha dupla, existe retorno para alívio do sistema ao término de cada meio ciclo de operação, esse retorno se processa através do inversor acoplado à bomba.

A frequência dos ciclos de lubrificação é controlada por um programador que liga a bomba a intervalos predeterminados. O desligamento é automático e ocorre quando uma chave de contato montada no distribuidor de controle (sistema progressivo) ou no inversor hidráulico (sistema linha dupla) for atuada no final do ciclo.

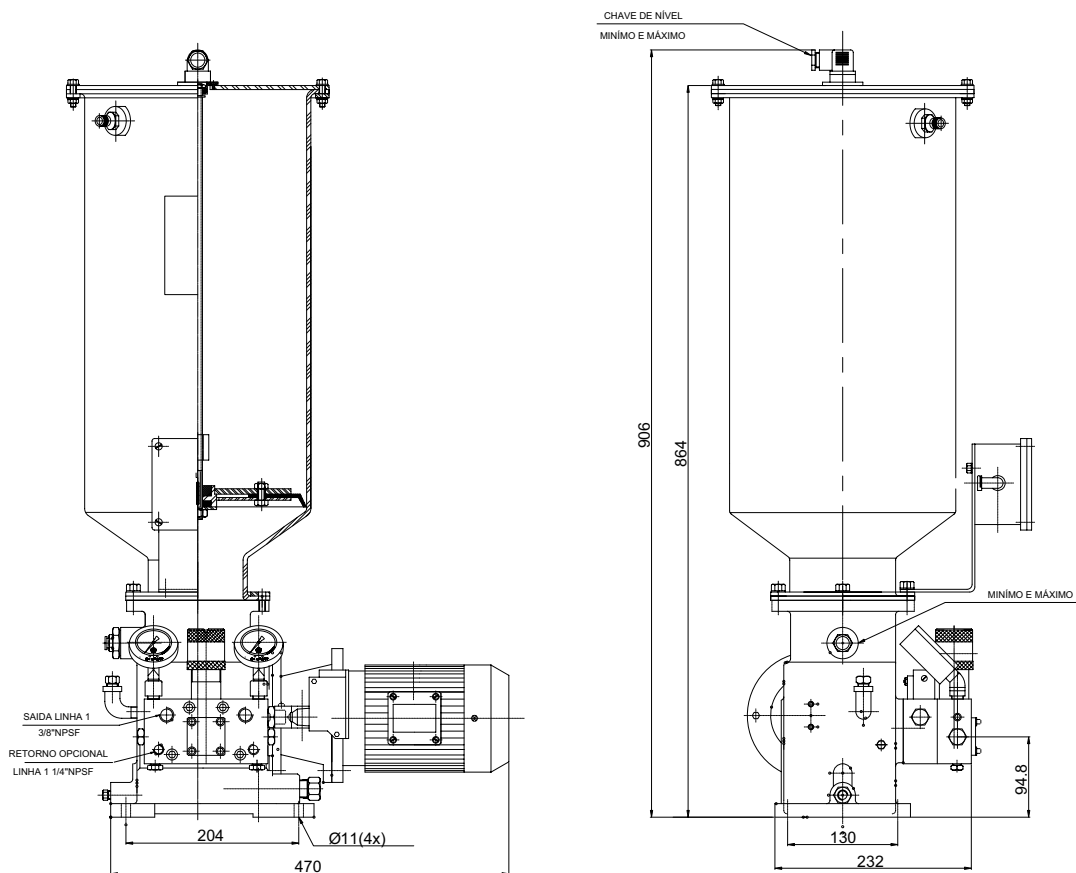
Especificações

Lubrificante	Óleo ou graxa até NLGI 2
Pressão	Máximo: 210 bar
Pressão de alívio	210 bar
Vazão	130 cm ³ / min.
Motor	0,5 HP - 220/380 ou 440V 60Hz - 1.750 rpm
Proteção	IPW-55 alto rendimento
Capacidade do reservatório	Polietileno - 30 L Metálico - 30 L (opcional)
Chave de nível mínimo	Normal
Chave de nível máximo	Normal
Peso (aprox.)	70 kg

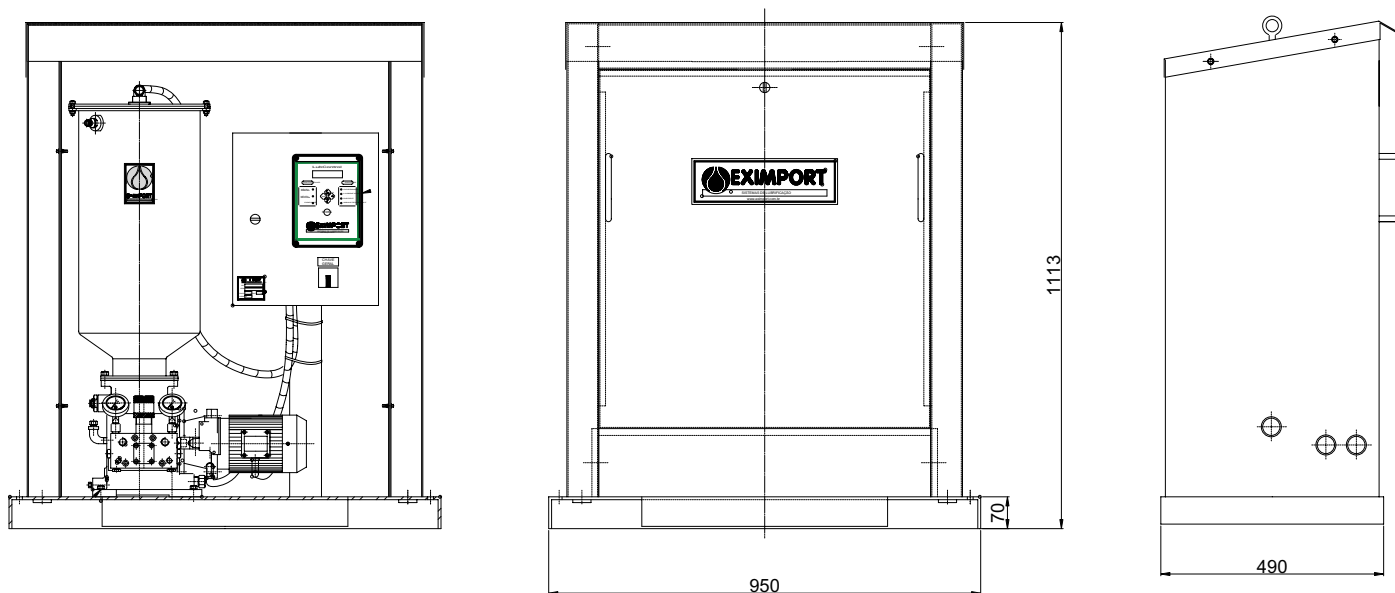


DIMENSÕES (Milímetros)

Bomba A-III sem Gabinete



Bomba A-III com Gabinete



Informações de Compra

Bomba A-III	<input type="checkbox"/>	<input type="checkbox"/>	<input type="checkbox"/>	<input type="checkbox"/>
Lubrificante	_____			
Óleo - O				
Graxa - G				
Inversor	_____			
Sem - 0				
"Loop" - L				
Fim-de-Linha - F				
Gabinete	_____			
Com Gabinete CG				
Sem Gabinete SG				
Reservatório	_____			
Metálico - RM30 (opcional)				

Exemplo Bomba A-III - G - F - CG

LITERATURA ADICIONAL :

Manual do Produto – nº 50.702

Inversores – nº 30.251

Distribuidores Progressivos – nºs 10.121 e 10.131

Distribuidores Linha Dupla nºs -10.401 , 10.402 e 10.403

Controladores – 40.370

Instruções Gerais do sistema Linha Dupla _ nº 60.200

Instruções Gerais do Sistema progressivo – nº 60.100

Sujeito a alterações sem prévio aviso.

EXIMPORT
Rua Gen. Roberto Alves Carvalho Fº, 59
04744-000 • São Paulo • SP • Brasil
Fone: 55 (11) 5687-9777 • Fax: 55 (11) 5687-9421
e-mail: vendas@eximport.com.br
site: www.eximport.com.br

