

Descrição

A **Válvula de Bloqueio Lub-Bloq** foi projetada para operar com óleo e graxa em grandes sistemas ou em sistemas com diferentes freqüências de lubrificação.

Ela pode ser utilizada em sistemas de linhas de máquinas transfer, centros de usinagem, linha de transportadores, em projetos onde se adota o princípio de "Linha Utilitária" e em sistemas de movimentação de graxa a granel.

A válvula pode ser montada em subplaca para instalação em linhas de alimentação ou de abastecimento, ou diretamente nas seções iniciais dos distribuidores progressivos modulares.

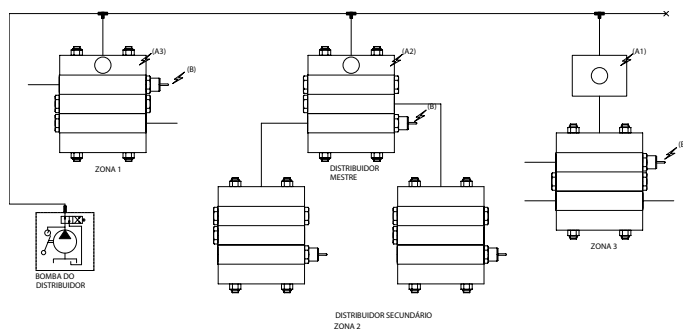
Funcionamento

A válvula de bloqueio é uma válvula de simples ação normalmente fechada. Ao ser energizada permite o fluxo de lubrificante e, e quando desenergizada, bloqueia a passagem fazendo o pistão retornar por ação de mola.

Linha Utilitária

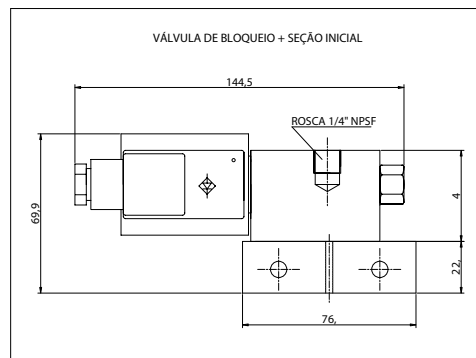
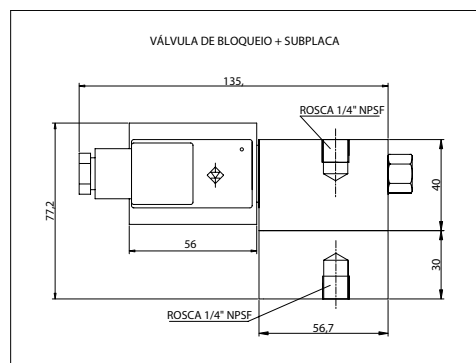
A figura abaixo mostra um sistema constituído de uma unidade de bombeamento, linha principal e 3 zonas, cada qual com sua programação própria. Decorrido o intervalo programado, o controlador ou PLC energiza a solenóide da válvula de bloqueio (A1, A2 e A3) fazendo o lubrificante da linha principal fluir em direção aos distribuidores.

O lubrificante sob pressão força a movimentação dos pistões do distribuidor que dosam e injetam o volume requerido pelos pontos de lubrificação. O ciclo é concluído com a atuação da chave de ciclo (B), cujo sinal enviado ao controlador ou PLC, faz com que a válvula de bloqueio e a unidade sejam desenergizada. A unidade de bombeamento é projetada para atender a todas as zonas simultaneamente.



Especificações

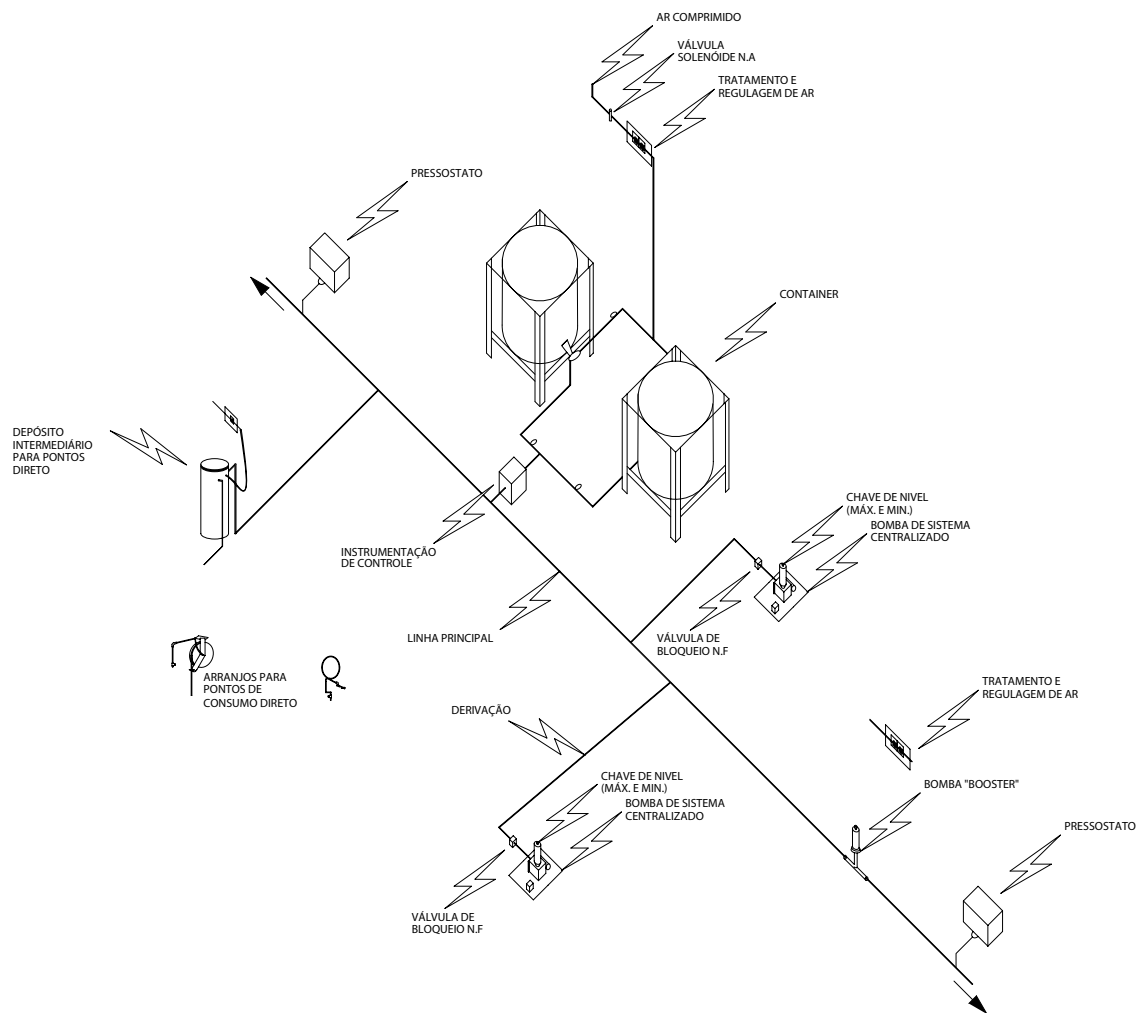
- Posição Normalmente Fechada
- Material Aço Carbono Bicromatizado
- Pressão Máx. 250 bar
- Lubrificante Óleo ou graxa
- Temperatura Máx 60°C
- Conexão 1/4" NPSF
- Tensão disponível..... 110, 220 ou 24VDC
- Potência 38W .



Sistema de movimentação de graxa a granel : (abastecimento automático)

O sistema , conforme figura a seguir , é formado por um ou mais containeres equipados com bomba pneumática modelo P-271 e linha principal que percorre as áreas de consumo . Essa linha é ramificada junto a cada bomba dos sistemas centralizados existentes e conectada aos respectivos reservatórios .

A válvula de bloqueio é instalada á montante do reservatório , e sua atuação é comandada pela chave de nível mínimo e máximo . Dessa forma os reservatórios são abastecidos automaticamente tornando desnecessária qualquer outra operação de transferência , que normalmente implica no manuseio e conseqüente contaminação da graxa .



SISTEMA TÍPICO

Informações de Compra

Código	Descrição
610.303.100	Válvula de bloqueio 110 VCA
610.304.100	Válvula de bloqueio 220 VCA
610.305.100	Válvula de bloqueio 24 VCC
610.302.021	Subplaca para montagem em linha
621.053.000	Seção inicial MPE p/ válvula de bloqueio

Sujeito a alterações sem prévio aviso.

EXIMPORT
Rua Gen. Roberto Alves Carvalho Fº, 59
04744-000 • São Paulo • SP • Brasil
Fone: 55 (11) 5687-9777 • Fax: 55 (11) 5687-9421
e-mail: vendas@eximport.com.br
site: www.eximport.com.br

