

Descrição

O **sistema de pulverização** é um processo moderno, seguro e eficiente para substituir métodos convencionais para a aplicação de óleo ou graxa em equipamentos com grandes superfícies de atrito como engrenamentos de moinhos nas indústrias de cimento e mineração, moendas em indústrias açúcar e álcool, correntes e outros.

É formado basicamente por uma bomba pneumática adaptável a tambores comerciais de 200l, uma barra de pulverização com um número variável de pulverizadores, uma unidade hidráulico-pneumática, montada em gabinete metálico contendo um distribuidor progressivo para dosagem do lubrificante, um conjunto de acessórios para preparação e regulação do ar comprimido destinado a bomba e aos pulverizadores e um controlador (opcional). Todos esses componentes são interligados entre si através de um conjunto de mangueiras e terminais.

Funcionamento

O sistema, compreendendo todos os componentes acima descritos, são interligados entre si e aos pontos de lubrificação, formando uma rede hidráulica para condução, dosagem e aplicação do lubrificante.

Para operar, o fluxo proveniente da bomba é dirigido diretamente à linha principal, pressurizando-a e fazendo com que os pistões do distribuidor desloquem-se até seus cursos máximos, injetando o lubrificante nos pulverizadores, concluindo um ciclo de operação.

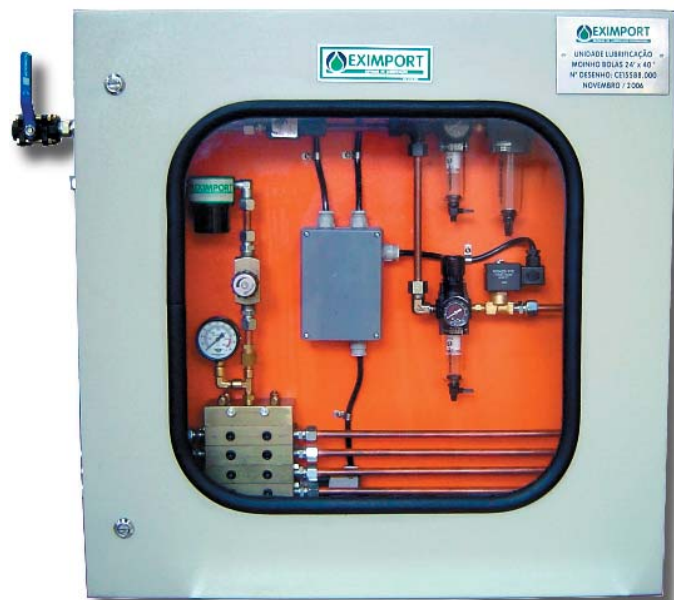
O consumo de lubrificante no sistema é decorrente dos ciclos de funcionamento dos distribuidores.

Os ciclos são determinados por um controlador (opcional) ou PLC do próprio equipamento, que também monitora o sistema e assegura seu perfeito funcionamento e, que após a sua conclusão, manterá a linha de ar comprimido ativada por mais 15 segundos, a fim de promover a limpeza do bico do pulverizador, impedindo a sua obstrução por ressecamento de resíduos do lubrificante

Especificações

Lubrificante	Óleo ou Graxa até NLGI-2
Pulverizador	Automático/ Semi-automático
Volume Pulverizado	Conforme fonte
Montagem	Qualquer posição
Consumo e pressão de ar	Catalogo 56.203
Gabinete de proteção	Metálico

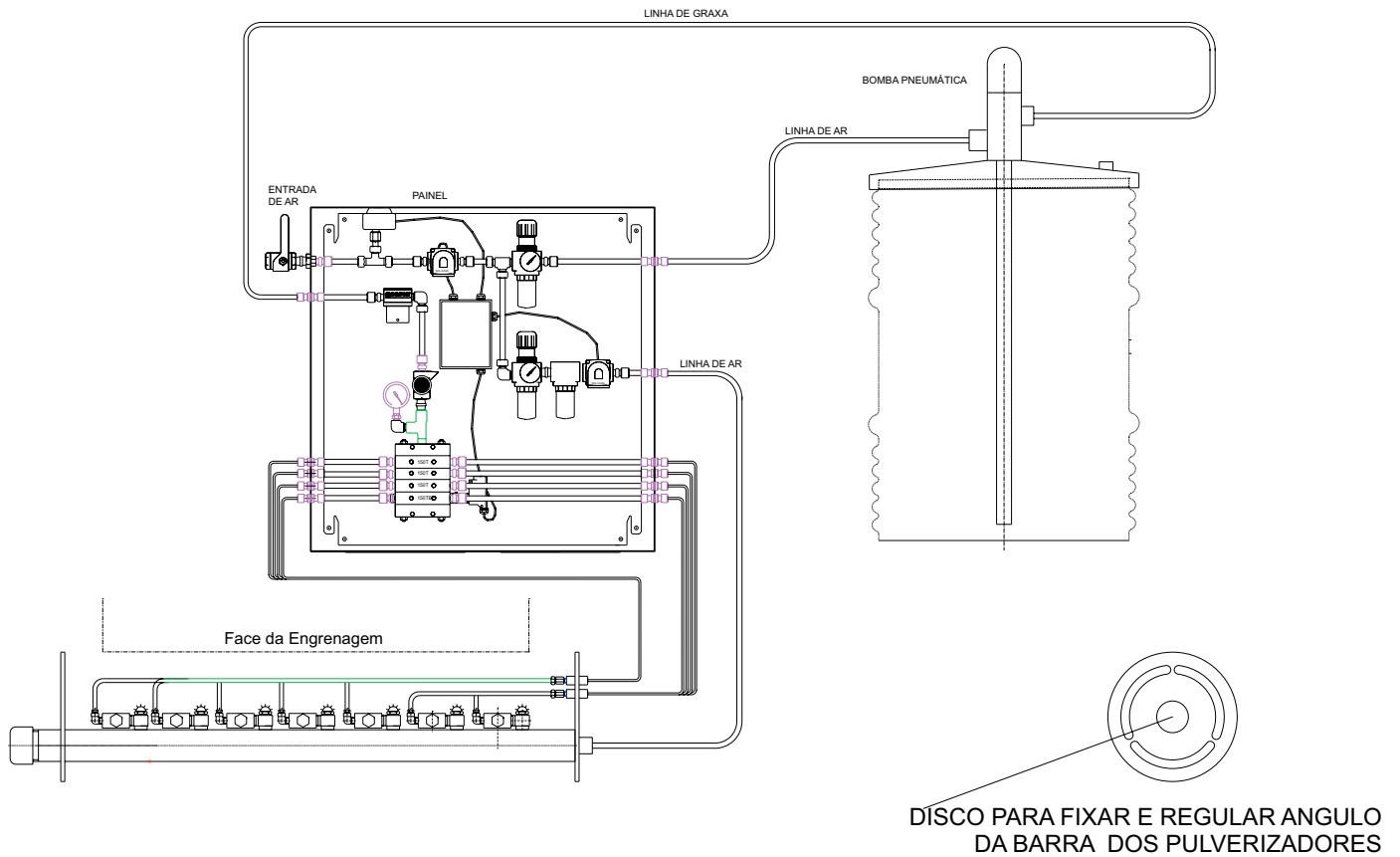
Painel Fechado



Painel Aberto



Esquema típico de montagem



Sujeito a alterações sem prévio aviso.

EXIMPORT
Rua Gen. Roberto Alves Carvalho Fº, 59
04744-000 • São Paulo • SP • Brasil
Fone: 55 (11) 5687-9777 • Fax: 55 (11) 5687-9421
e-mail: vendas@eximport.com.br
site: www.eximport.com.br

 **EXIMPORT**
LubeSystems