

A Eximport disponibiliza ainda seus Departamentos de Montagem, de Assistência Técnica, de Manutenção Programada (preditiva, preventiva e corretiva) e de Treinamento Técnico e Prático, oferecendo dessa forma toda a infra-estrutura necessária para que os Sistemas de Lubrificação Centralizada Eximport proporcionem todos benefícios a eles pertinentes.

Lista parcial de clientes

ALTA MOGIANA **BOM RETIRO**
BURITI **BARRA GRANDE**
CENTRAL PARANÁ **JUNQUEIRA**
COLORADO **COOPerval** **COSTA PINTO**
DIAMANTE **SANTA HELENA** **PEDRA**
EQUIPAV **SÃO DOMINGOS** **IBIRÁ**
SANTA MARIA - J. PILLON **MARACAÍ**
SANTO ANTÔNIO - BALBO **GUAÍRA** **UNIVALEM**
NOVA AMÉRICA **SÃO JOSÉ - ZL** **ARALCO**

EXIMPORT
Rua Gen. Roberto Alves Carvalho Fº, 59
04744-000 • São Paulo • SP • Brasil
Fone: 55 (11) 5525-9777 • Fax: 55 (11) 5525-9778
e-mail: vendas@eximport.com.br
site: www.eximport.com.br



Sistemas de Lubrificação Centralizada para Indústrias de Açúcar e Alcool

A tecnologia de fabricação utilizada pela Eximport permite garantir uma dosagem perfeita do lubrificante que é condição determinante para que se obtenha os resultados proporcionados pela linha de lubrificantes de alta performance. Os sistemas Eximport operam com os lubrificantes convencionais, os de alta performance e os classificados como "food-grade" e biodegradáveis.

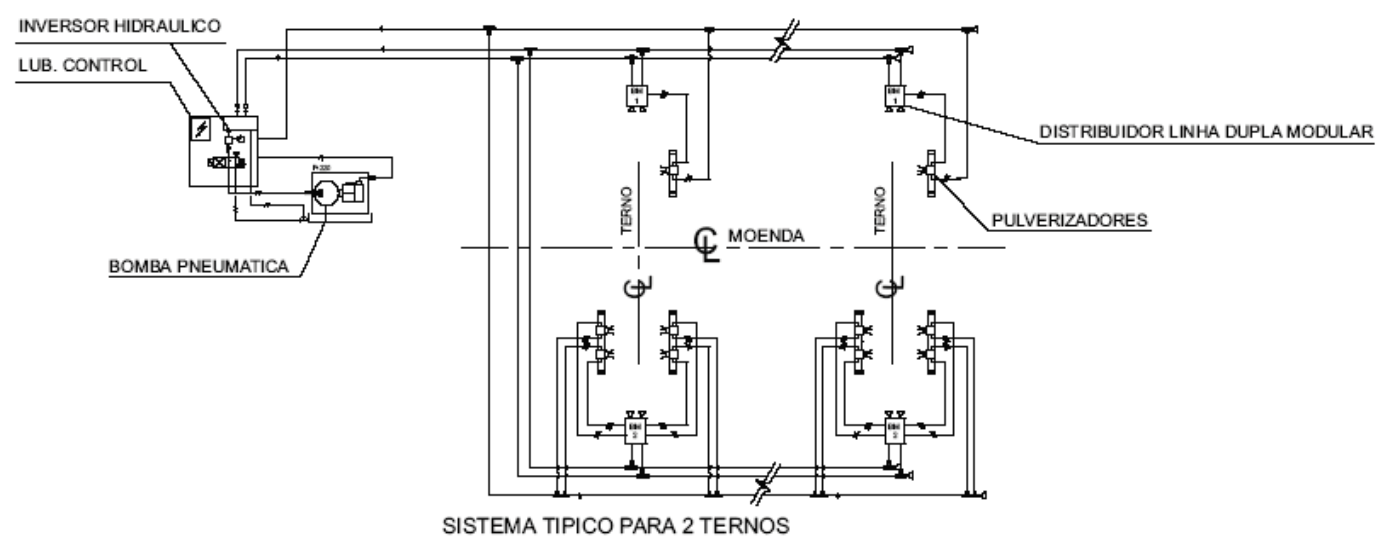
Em trabalho conjunto com os maiores fornecedores de lubrificantes para o segmento sucroalcooleiro, a Eximport desenvolveu produtos e kits específicos para cada apli-

cação. O desenvolvimento dos Sistemas Eximport de Lubrificação centralizada para pulverização de óleo ou graxa permitiu quebrar paradigmas como a lubrificação de rodetes, volandeiras e intermediárias que, tradicionalmente, operavam em banho de óleo. A pulverização permite a aplicação do lubrificante nas quantidades e frequências corretas, mantendo o filme de lubrificação íntegro, proporcionando excelentes resultados custo/benefício e aumentando significativamente a vida útil de componentes vitais da moenda. Vide exemplos a seguir:

RODETES:

O Sistema de Lubrificação, por pulverização, para os rodets compreende uma bomba pneumática adaptável a tambores comerciais de 200 litros, um inversor hidráulico, um controlador para comando e monitoragem do sistema,

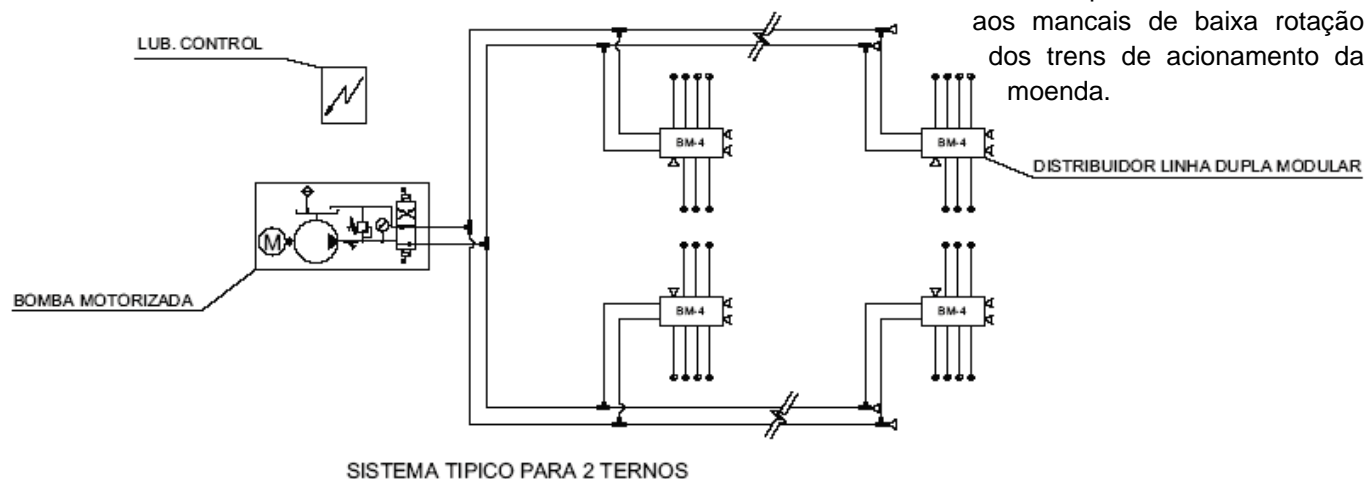
um conjunto de distribuidores modulares de linha dupla, pulverizadores e um conjunto de tubos, flexíveis, conexões, terminais e demais acessórios necessários a montagem do sistema



MOENDA E TREM DE ACIONAMENTO:

Para os mancais dos ternos o sistema é formado basicamente por uma bomba motorizada de duplo pistão, inversor hidráulico, controlador para comando e monitoragem do sistema, um conjunto de distribuidores modulares de linha dupla e um conjunto de tubos, flexíveis, conexões, ter-

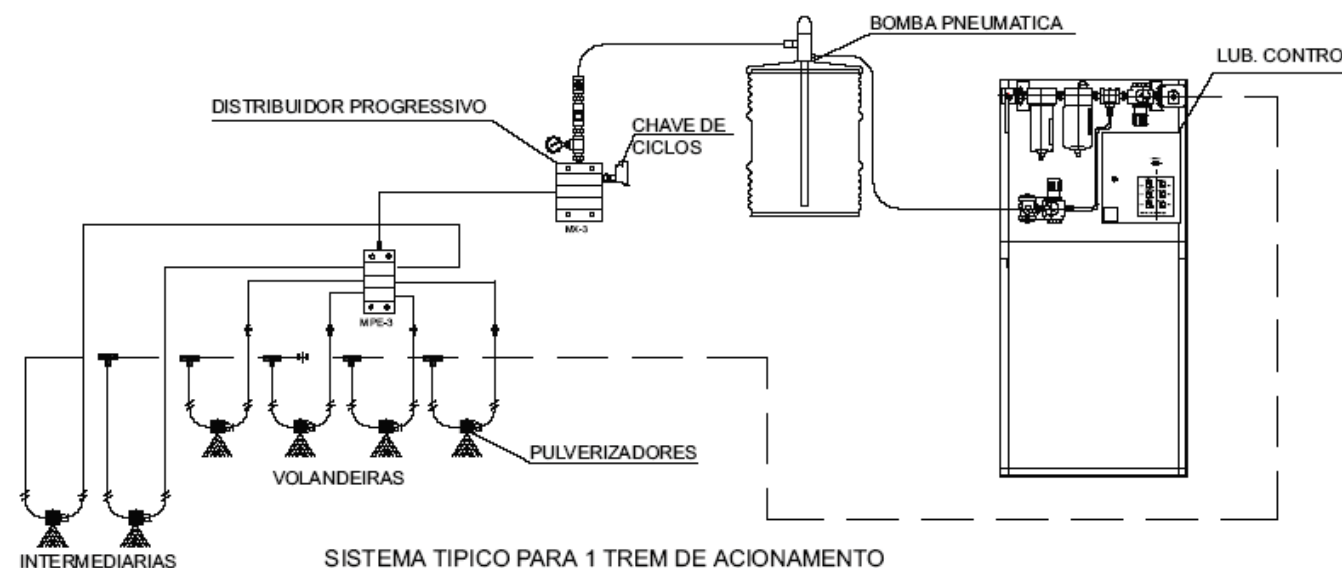
minais e demais acessórios necessários a montagem do sistema. O sistema pode operar indiferentemente com óleo ou graxa, oferece várias opções de reservatórios metálicos ou em polietileno e com capacidade de armazenagem de acordo com o consumo de cada sistema e pode também atender aos mancais de baixa rotação dos trens de acionamento da moenda.



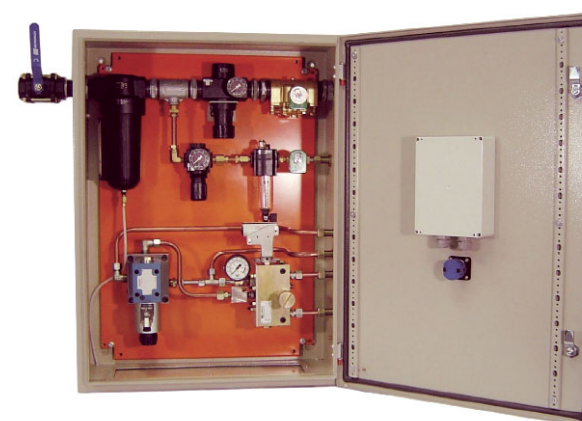
VOLANDEIRAS E INTERMEDIÁRIAS:

A lubrificação das volandeiras e intermediárias é de extrema responsabilidade e requer um sistema de grande confiabilidade. Para esse grupo de engrenagens é especificado o sistema Progressivo, também por pulverização, visto que seu princípio de funcionamento permite fornecer um alarme imediato e central quando da eventual ocorrência de falha. O sistema

é formado por uma bomba pneumática adaptável a tambores comerciais de 200 litros, um controlador para comando e monitoragem do sistema, um conjunto de distribuidores progressivos (mestre e secundários), pulverizadores e um conjunto de tubos, flexíveis, conexões, terminais e demais acessórios necessários a montagem do sistema.



Para os sistemas Linha Dupla (rodets, ternos de moenda e acionamento) a opção por inversão hidráulica se deve ao fato de que a inversão mecânica ocorre em função de um número de giros programado independentemente do que ocorre nas linhas principais enquanto na hidráulica, a inversão somente ocorrerá se a pressão na linha principal atingir a faixa regulada. Caso isso não ocorra, o circuito de monitoragem do controlador denunciará a falha.



Painel SprayLube

Para quaisquer outros equipamentos que necessitem lubrificação (mesas alimentadoras, cush-cush, esteiras intermediárias e de saída, picadores, desfibradores, pontes rolantes, guindastes, guinchos, hilos, peneiras, caldeiras, secadores, filtros, prensas, etc.), a Eximport oferece soluções específicas com o melhor resultado custo/benefício do mercado. São produtos de grande longevidade, que dispensam as reformas anuais além de precisarem de cuidados mínimos para hibernação durante a entressafra.